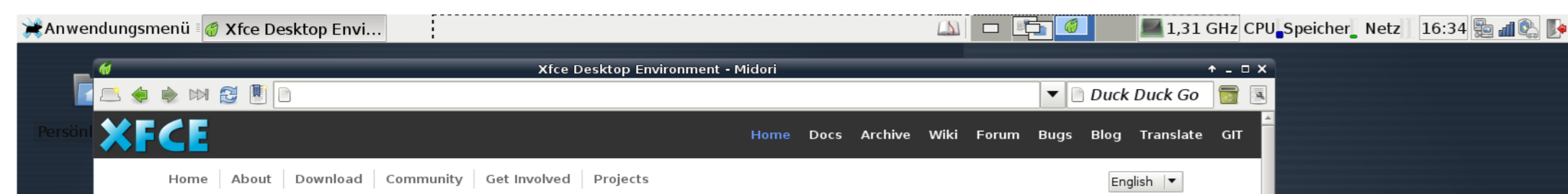
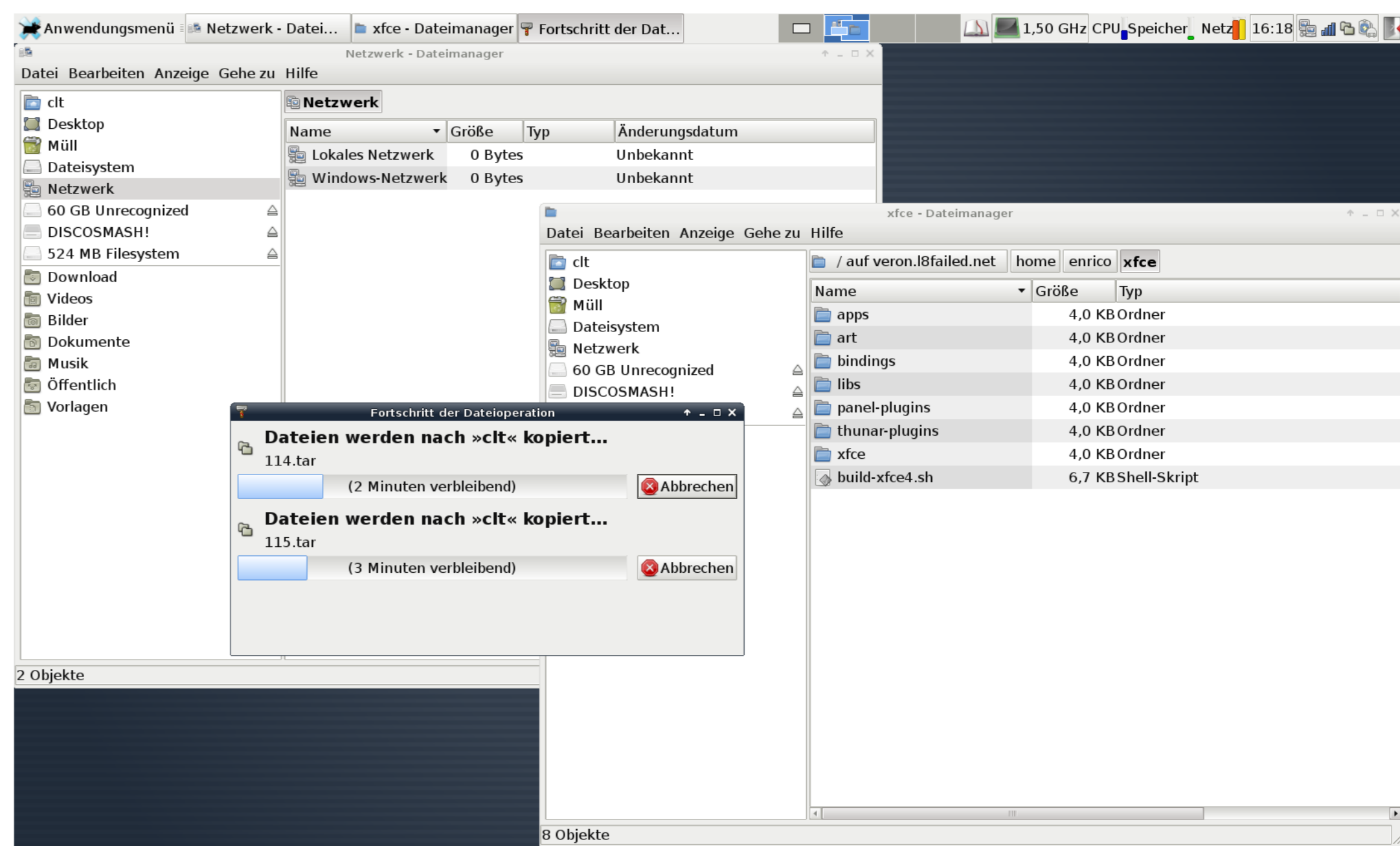


# Xfce 4.8



## Xfce und der Dateimanager Thunar:

- Xfce 4.8 verwendet aktuelle Desktop-Frameworks wie GIO, udev, ConsoleKit und PolicyKit
- Unterstützung für das Browsen und Nutzen von Netzwerk-Dateisystemen wie SMB, FTP, SFTP mit Thunar
- "Auswerfen"-Knopf für Wechseldatenträger
- mehrere Kopier- oder Verschiebeoperationen werden in einem gemeinsamen Fortschrittsdialog dargestellt

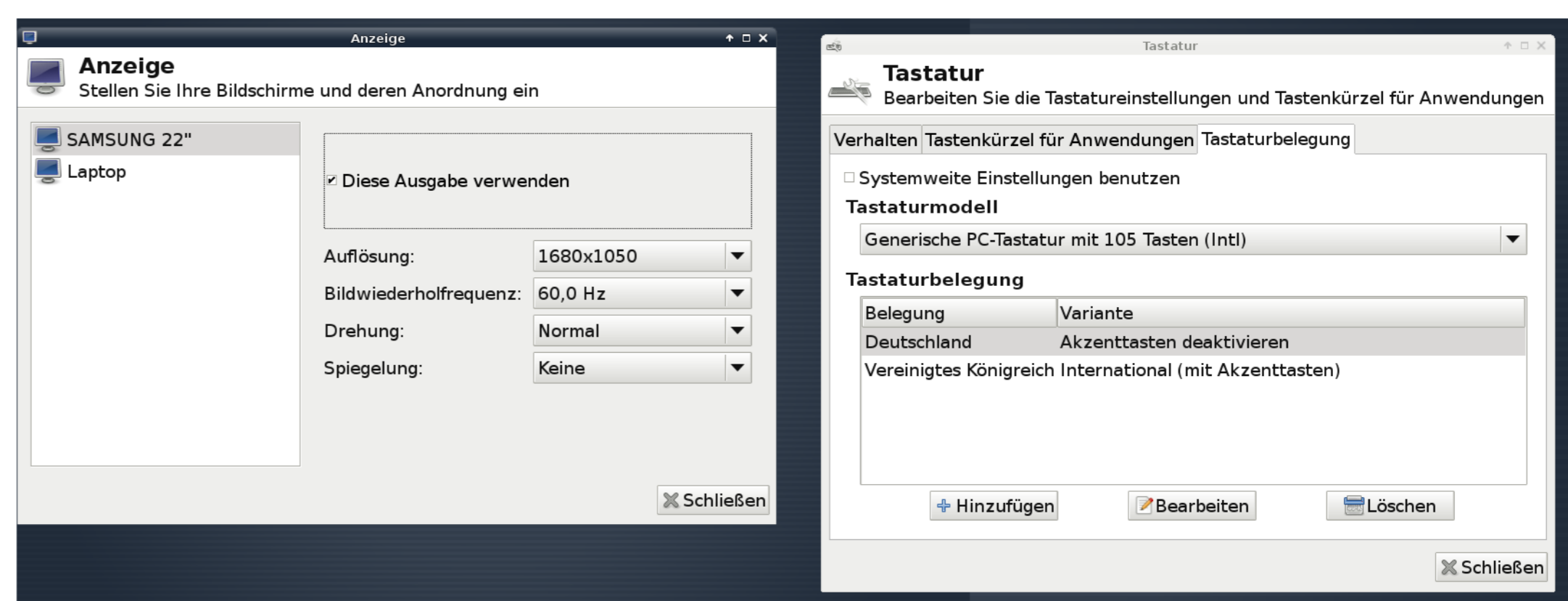


## Das neue Xfce Panel bietet:

- Unterstützung beim Positionieren von Leisten auf mehreren Bildschirm(en)
- Unterstützung für echt transparente Hintergründe
- neuer Editor zum einfachen Hinzufügen, Entfernen und Sortieren von Panel-Elementen, z.B. wenn die Elemente schlecht anklickbar sind
- neue Starter können ganz einfach aus dem Dateimanager, dem Anwendungsmenü oder dem Anwendungsfinder durch Ziehen erstellt werden

## Anzeige-Dialog mit RandR 1.2 Unterstützung:

- einfache Konfiguration von angeschlossenen Bildschirmen (Auflösung, Bildwiederholungsrate, Drehung, Spiegelung)
- Möglichkeit zur Konfiguration von zwei oder mehr Bildschirmen und verschiedenen Betriebsmodi wie Klonen
- gemachte Änderungen werden nach Ablauf einer Zeitspanne zum Testen automatisch rückgängig gemacht wenn sie nicht bestätigt worden



Xfce

<http://www.xfce.org>



Wir danken den Sponsoren

